

Kościół  
św. Antoniego  
Padewskiego  
w Nagoszynie

koniec opracowywanego odcinka  
km 5+936

początek opracowywanego odcinka  
km 6+223



początek opracowywanego odcinka  
km 6+223

2227/2

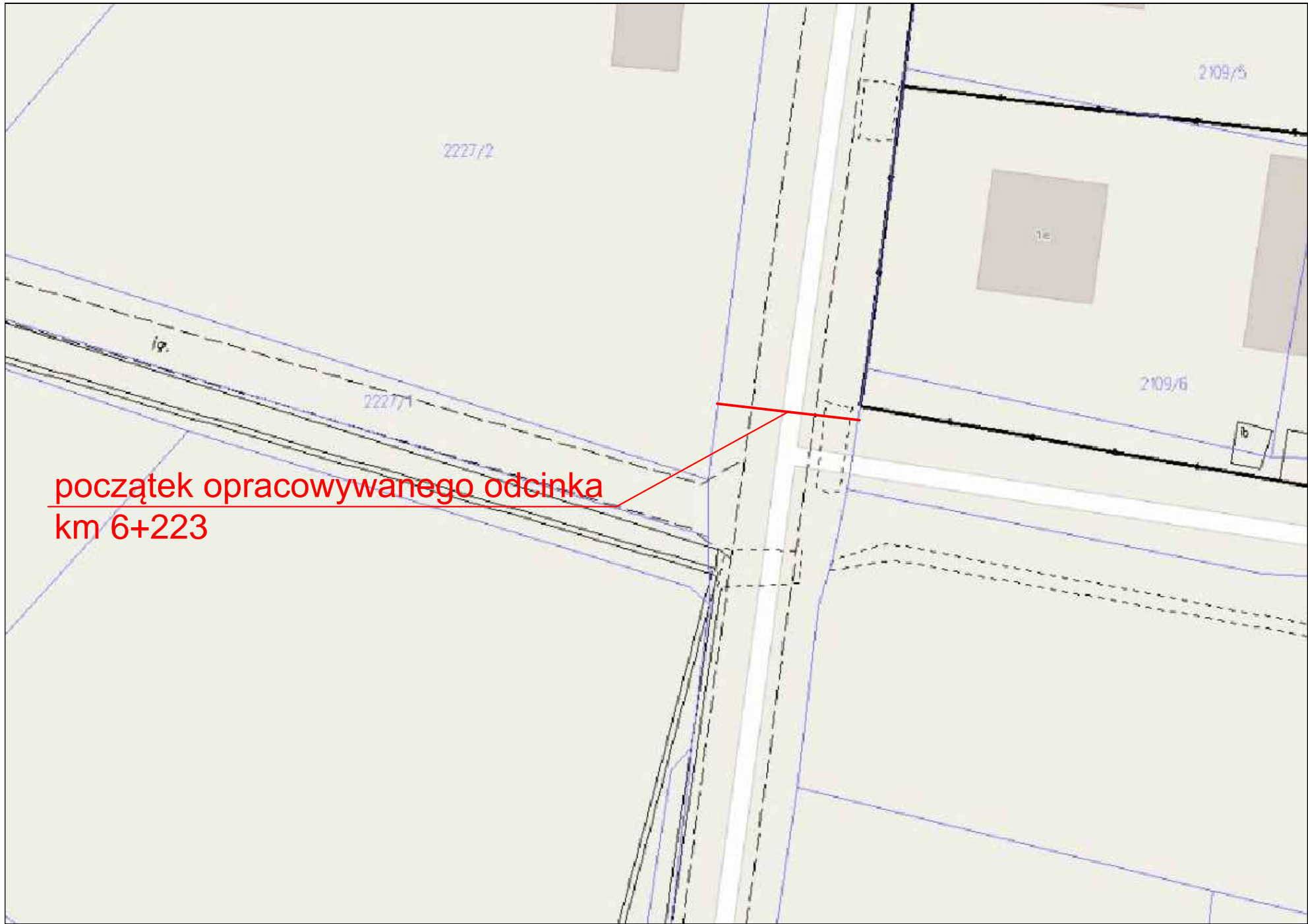
19

2227/1

2109/5

2109/5

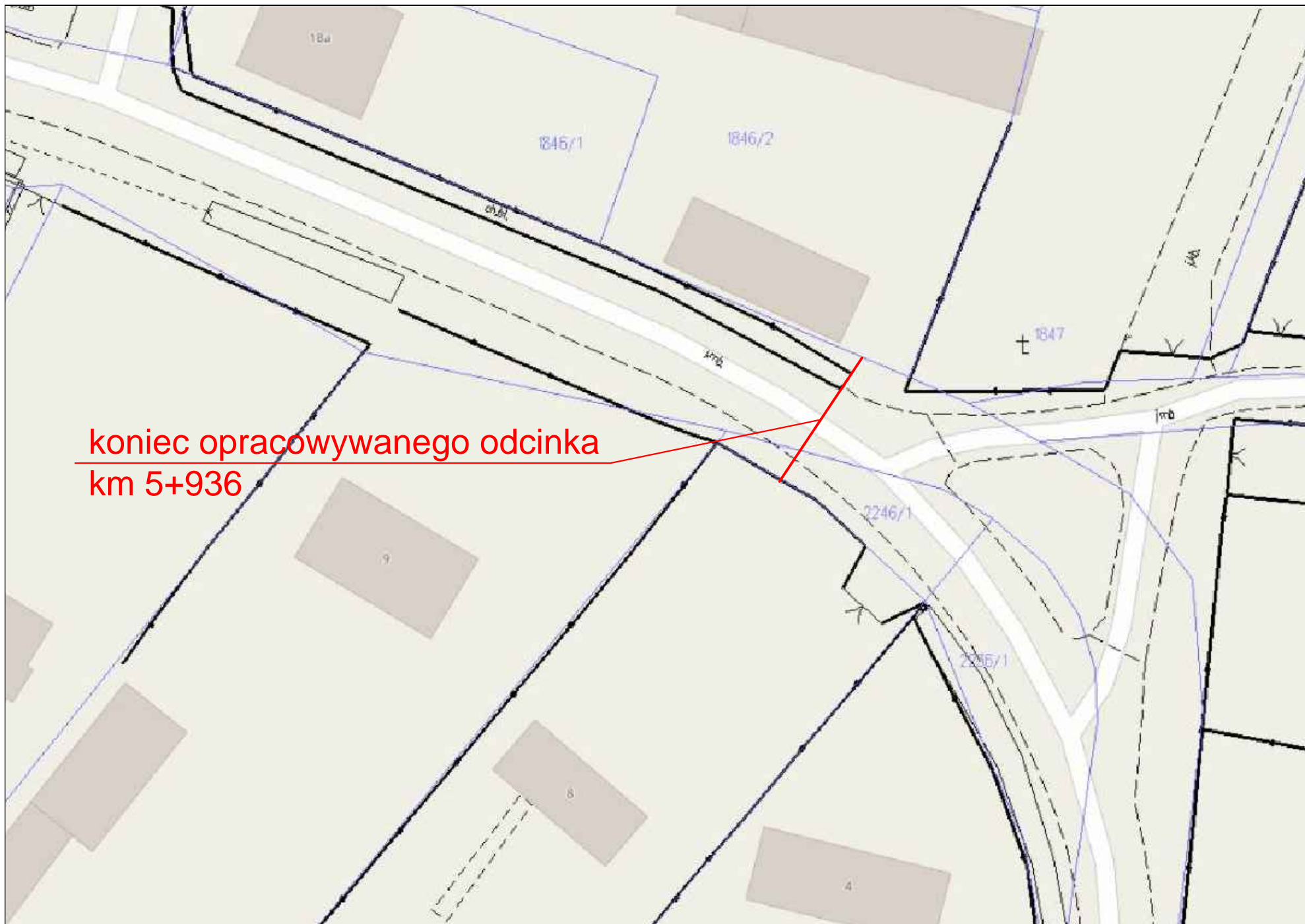
fb



początek opracowywanego odcinka  
km 6+223



koniec opracowywanego odcinka  
km 5+936



koniec opracowywanego odcinka  
km 5+936