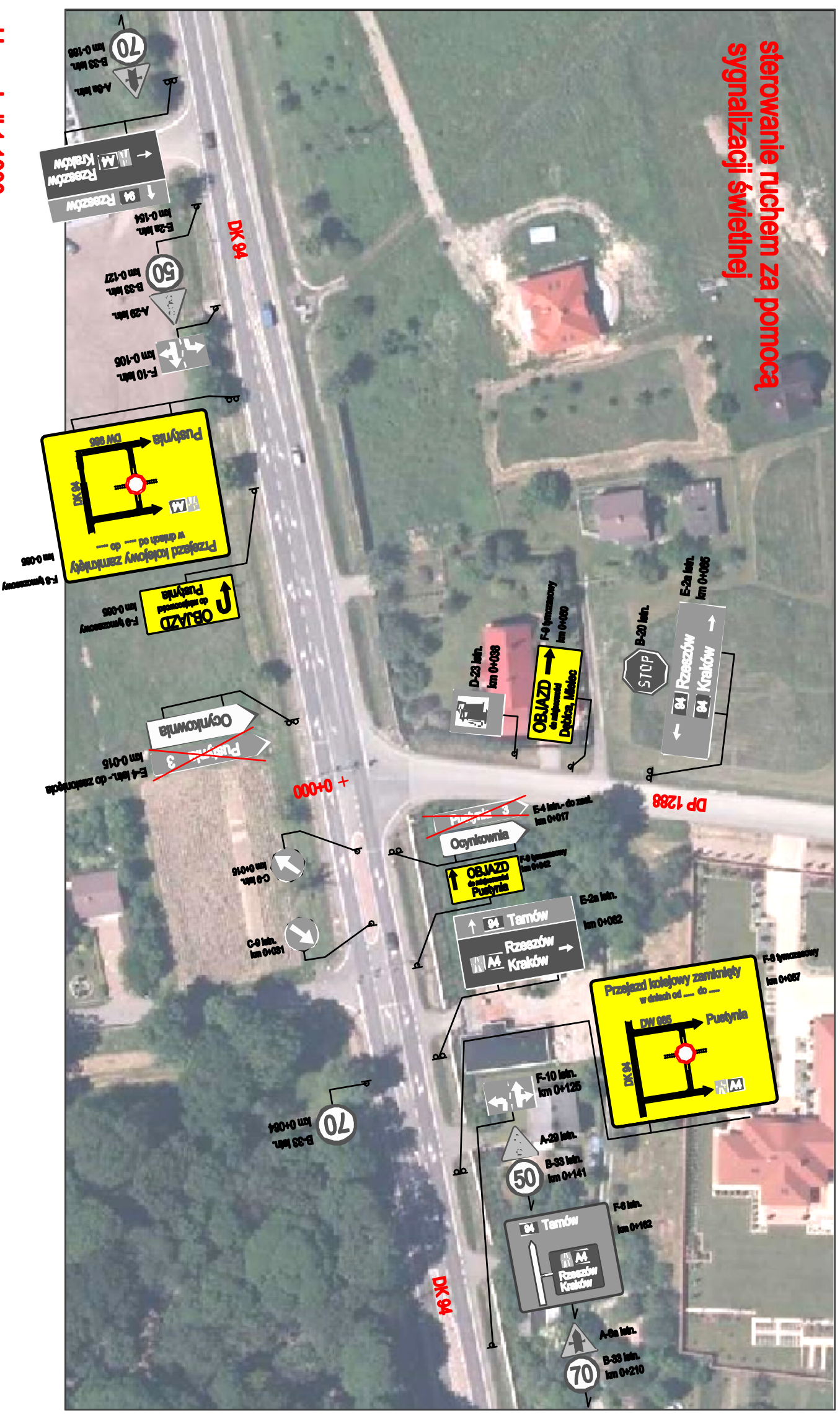








**sterowanie ruchem za pomocą sygnalizacji świetlnej**



**szkic w skali 1:1000  
oznakowanie poziome bez zmian**

 Fundusze Europejskie Program Regionalny		 Rzeczpospolita Polska		 Unia Europejska Europejskie Fundusze Strukturalne i Inwestycyjne	
 PKP POLSKIE LINIE KOLEJOWE S.A. Centrum Realizacji Inwestycji w Warszawie, ul. Targowa 74 03-734 Warszawa		 PNUK KRAKÓW		 TDM PROJEKT sp. z o.o. sp.k. ul. Kulturologo 17A, 30-720 Kraków, biuro@tdm-projekt.pl	
ZAWIAMIAJĄCY: Centrum Realizacji Inwestycji w Warszawie, ul. Targowa 74 03-734 Warszawa		ZAMAWIAJĄCY: Centrum Realizacji Inwestycji w Warszawie, ul. Targowa 74 03-734 Warszawa		KENOSYSTWA PROJEKTOWA: ul. Kulturologo 17A, 30-720 Kraków, biuro@tdm-projekt.pl	
Zgodnie z: Zaprojektowanie i wykonanie robót na odcinku Mielec – Dębica wraz ze stacją Mielec w ramach projektu pod nazwą "Rewitalizacja linii kolejowej nr 25 na odcinku Podew – Mielec – Dębica"		Nazwa obiektu budowlanego: KRAJ – POLSKA, WOJEWÓDZTWO – PODKARPACKIE		Nazwa projektu: PB	
Linią kolejową nr 25 na odcinku Podew – Mielec od km 275+300 do km 320+123 Kraj – Polska, woj. podkarpackie, powiat dębicki, gmina Dębica		Odcinek: km 309+826 do km 320+123		Nr umowy: 90/103/0117/18/Z/1	
Zmierzanie budowlane:		KRAJ – POLSKA, WOJEWÓDZTWO – PODKARPACKIE		Nr projektu: TDM-1/2019	
System projekt: PB		Nr umowy: 90/103/0117/18/Z/1		Kraj: 0	
Opraczenie: TOR/1		Czynność: 3- Układ drogowy i przebieg kolejowy – drogowy.		Zawartość: Zestawienie Org. Ruchu na czasy zamknięcia przejazdu w odleg. DP 1288 Zamoczek-Pustynia w m.Pustynia – wg składowca kolejowego km 318+974 (73)	
Nazwa rysownika:		Nazwa rysownika:		Nazwa rysownika:	
Data opracowania: KWIECIEŃ 2019		Skala:		Nr rysunku: 4.3	
Projektant: mgr inż. Jacek Kupiec		Pełnia:		Nr uprawnień: MAP/0314/P/000/08	
Branża: drogowo		Branża:		Branża:	